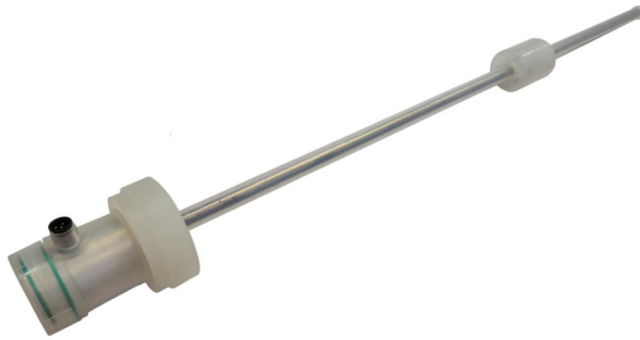


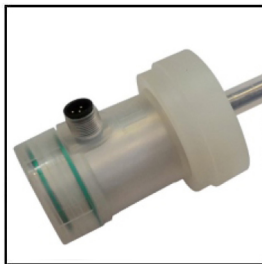


EAC 系列耐强腐蚀型位移/液位传感器

输出信号：模拟量



- 非接触测量，永不磨损
- PFA材质外壳，耐强酸碱腐蚀
- 分辨率0.1mm,高精度液位检测
- 通讯接口丰富，可按需定制



性能参数 规格/指标

输入

测量数据 位置（游标磁环）
测量范围 25-2500mm，根据客户需要定制

输出

电 流 4-20mA 或 20-4mA（最小/最大负载0/500Ω）
电 压 0-10Vdc 或 0-5Vdc（最小负载电阻≥10KΩ）
分 辨 力 ±0.1mm（量程≤400mm）
量程=4096（量程>400mm）
非线性度 ±0.1mm（≤400mm）或 0.05%F.S（>400mm）
重复精度 ±0.1mm
更新时间 1ms（四线制）/100ms（二线制）

结构与材料

电 子 仓 PFA
测 杆 PFA
出线连接 航空插座（M12连接器）
安 装 任意方向，螺纹安装（M50）或活动法兰安装
位置磁铁 浮球内置磁铁

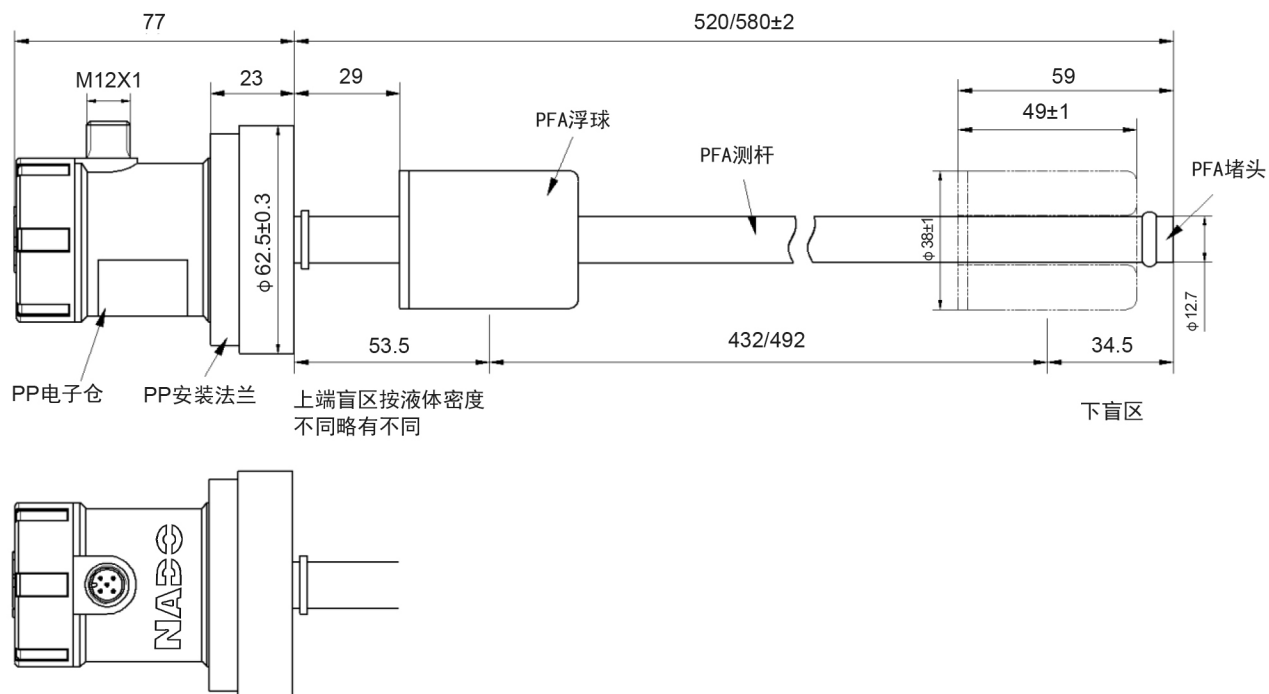
工作条件

磁环速度 任意
防护等级 IP67
工作温度 -40℃~+75℃
湿度/露点 湿度90%，不能结露
冲击指标 GB/T2423.5 50g（6ms）
振动指标 GB/T2423.10 15g/10~2000Hz
EMC测试 GB/T17626.2 静电放电抗扰度，等级3，A类
GB/T17626.3 射频电磁场辐射抗扰度，等级3，A类
GB/T17626.4 电快速瞬变脉冲群抗扰度，等级3，B类
GB/T17626.6 射频场感应的传导骚扰抗扰度，等级2，A类
GB/T17626.8 工频磁场抗扰度，等级3，A类

电气连接

输入电压 +24Vdc±20%/+12Vdc±20%
功 耗 < 80mA
极性保护 最大-30Vdc
超压保护 最大36Vdc
绝缘电阻 > 10MΩ
绝缘强度 500V

结构外形



接线方式

传感器为航空插头输出时，接线方式参考下表的针脚定义

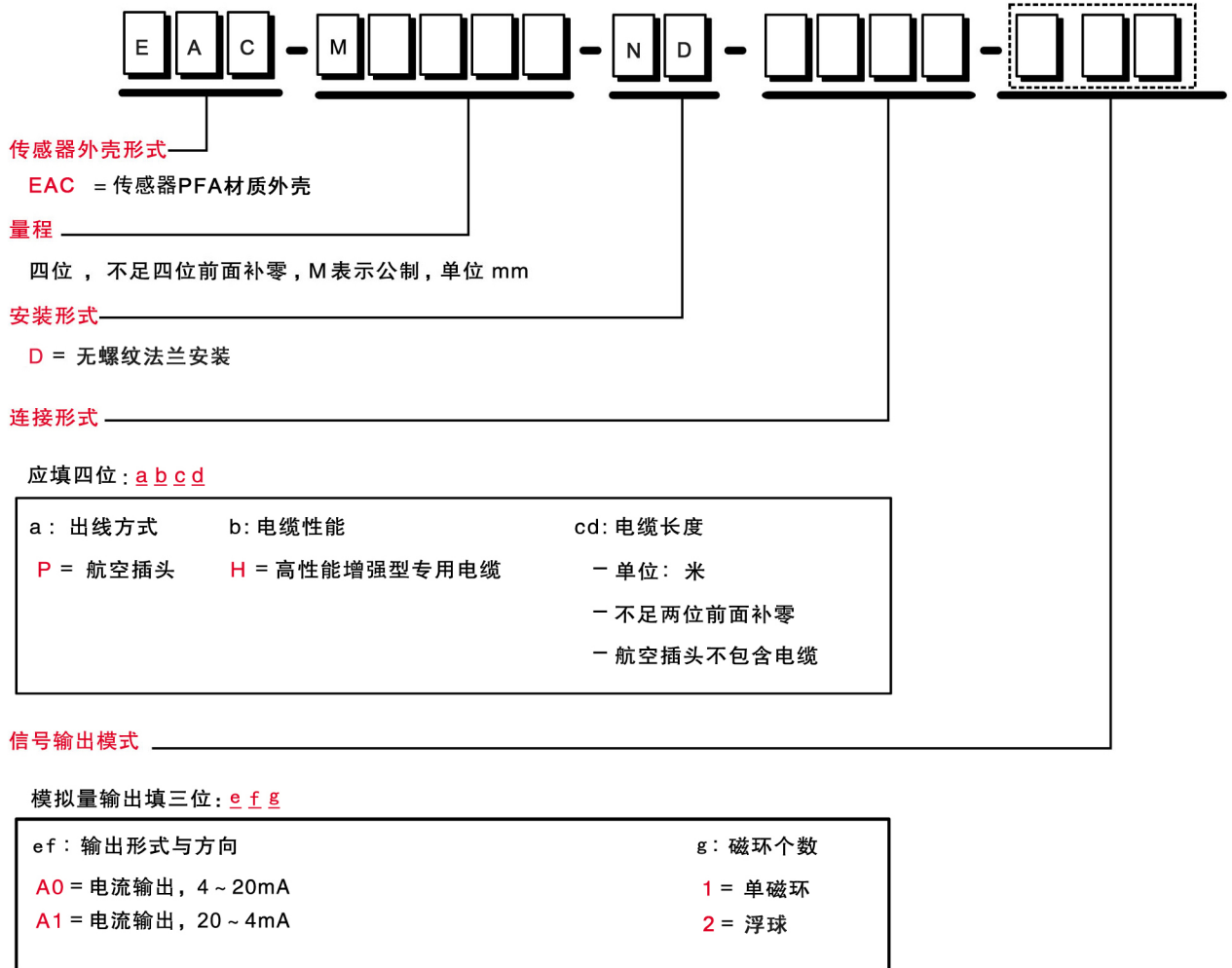
传感器为直出电缆输出时，接线方式参考下表的线色定义



五针公接头针脚排列
(面向传感器方向)

针脚	线色	功能定义
1	棕	24Vdc±20%供电
2	白	0Vdc供电回路
3	蓝	位置信号+
4	黑	位置信号-
5	灰	屏蔽线

如何选型



● 传感器选型实例

如产品型号：EAC-M0300-ND-PH05-A01表示：所订产品为PFA材质外壳，有效行程300mm，无螺纹法兰安装，配航空插头，线缆长5米，4-20mA输出，单磁环。



汽车制造

注塑机

◀ 建材机械

风电行业

冶金制造

造纸机械

硫化机

◀ 石化罐区

港口机械

油田煤矿

木工机械

轧机

液压系统

◀ 传输设备

水力发电

太阳能发电

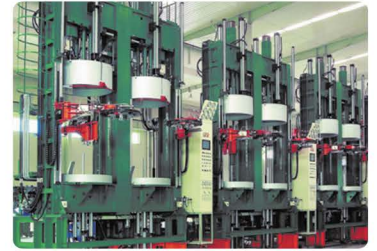
水利闸门

建筑机械

◀ 石化管道

灌装机

.....



销售热线: +86 (0) 535-6936196

传 真: +86 (0) 535-6939276

公务邮箱: ytnckj@163.com

网 址: www.na-do.com

地 址: 烟台开发区珠江路32号3号楼